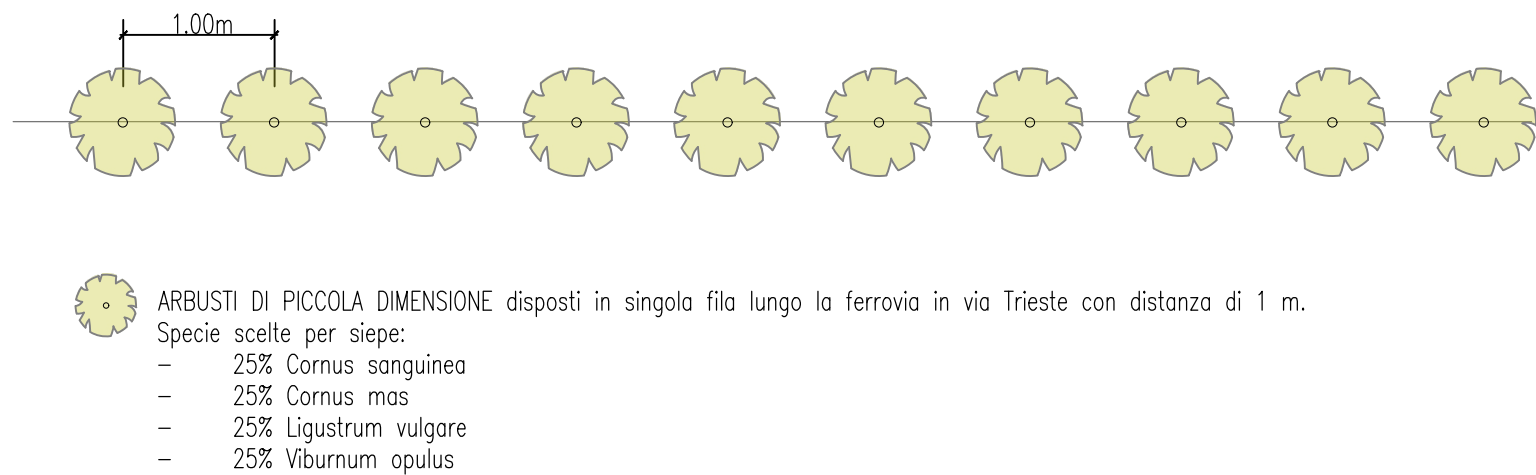
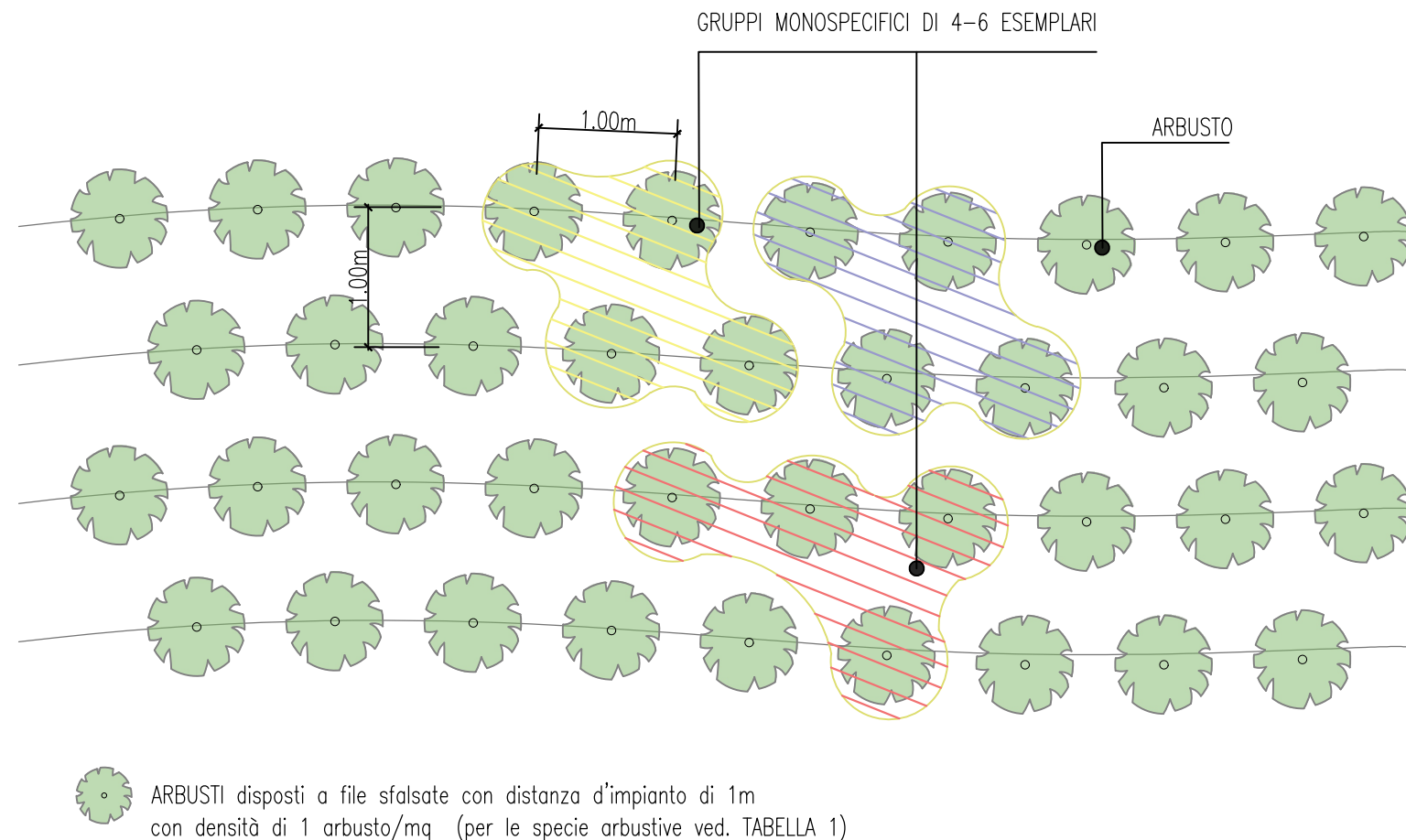


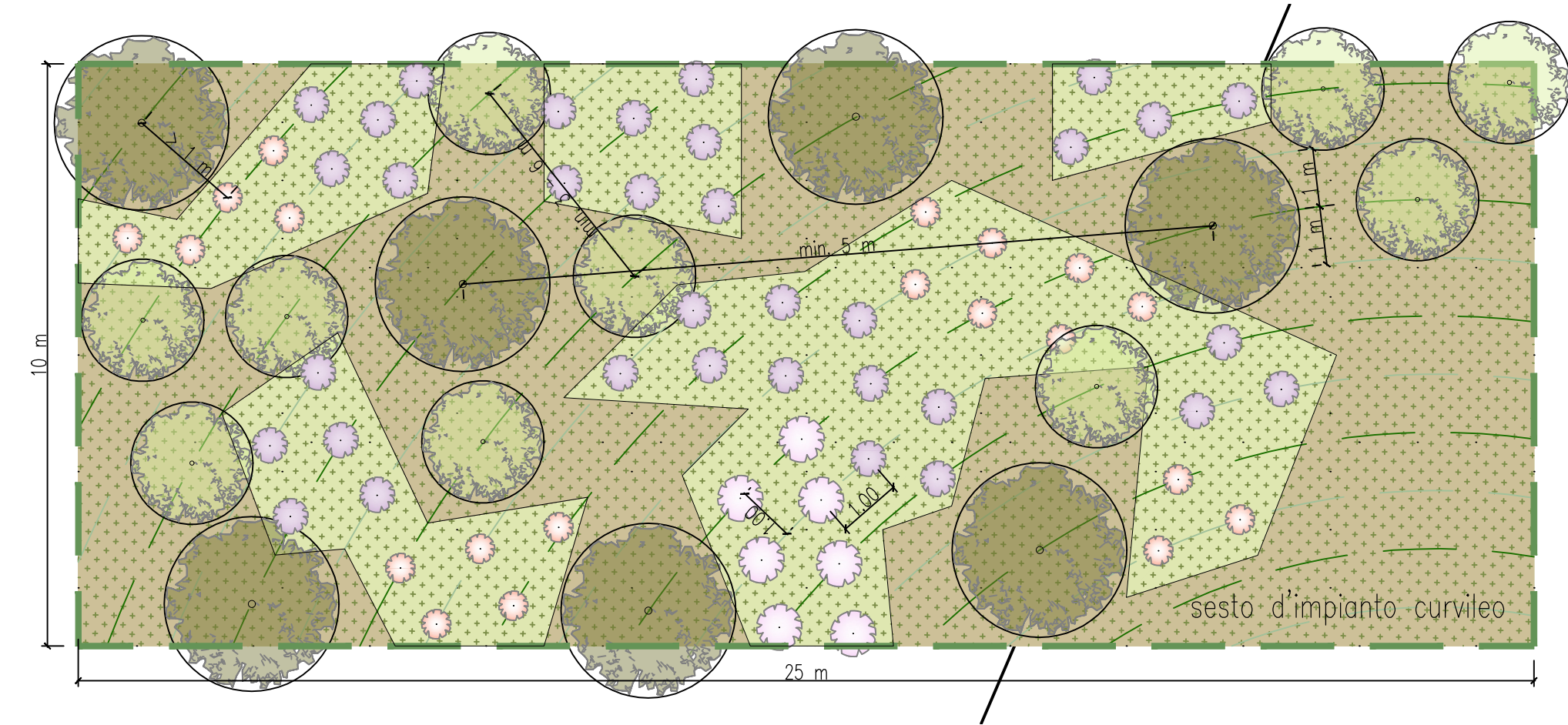
SI1- SCHEMA D'IMPIANTO SIEPE ARBUSTIVA SCALA 1:50



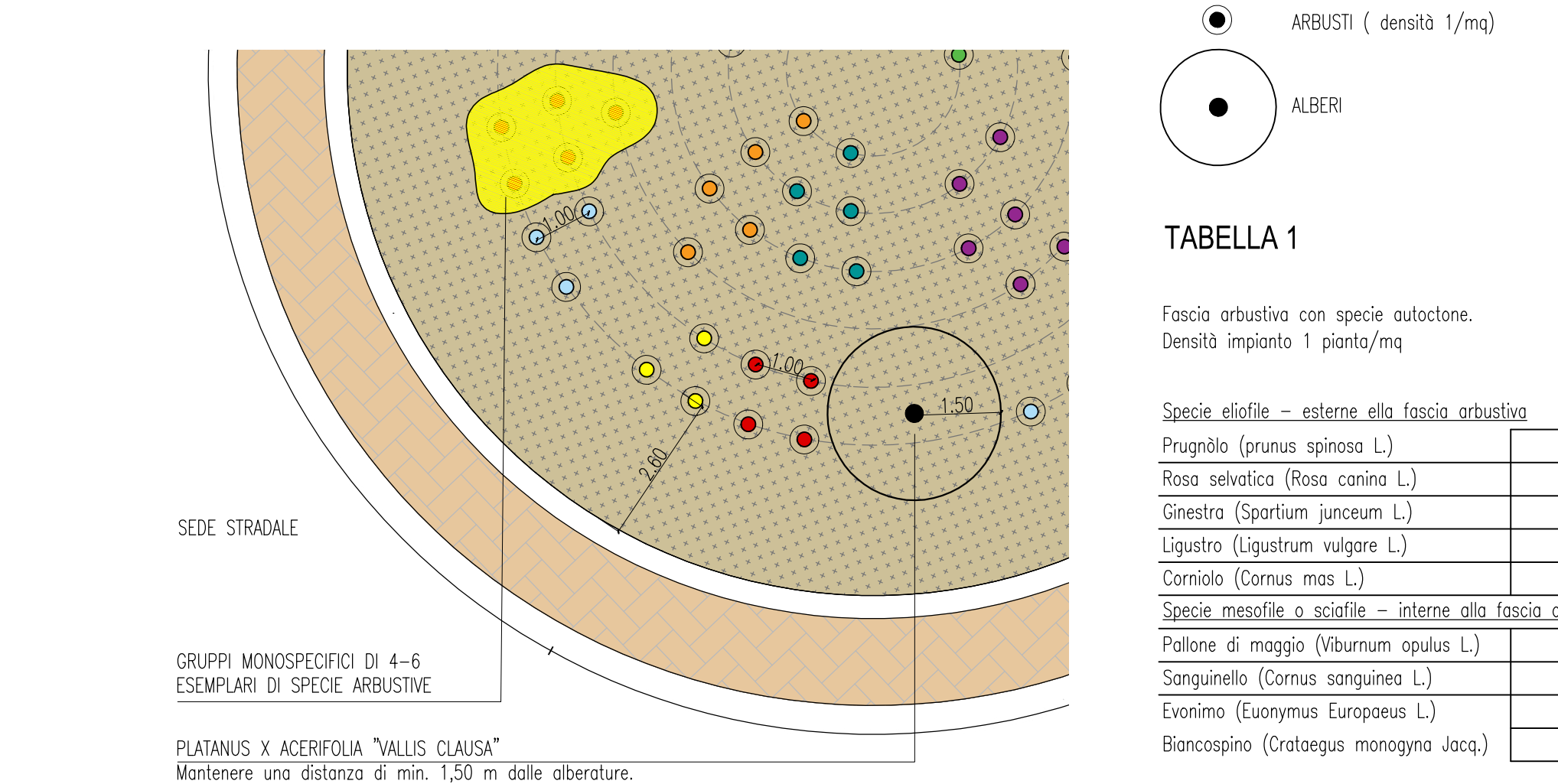
SI2- SCHEMA D'IMPIANTO AIUOLA ARBUSTIVA SCALA 1:50



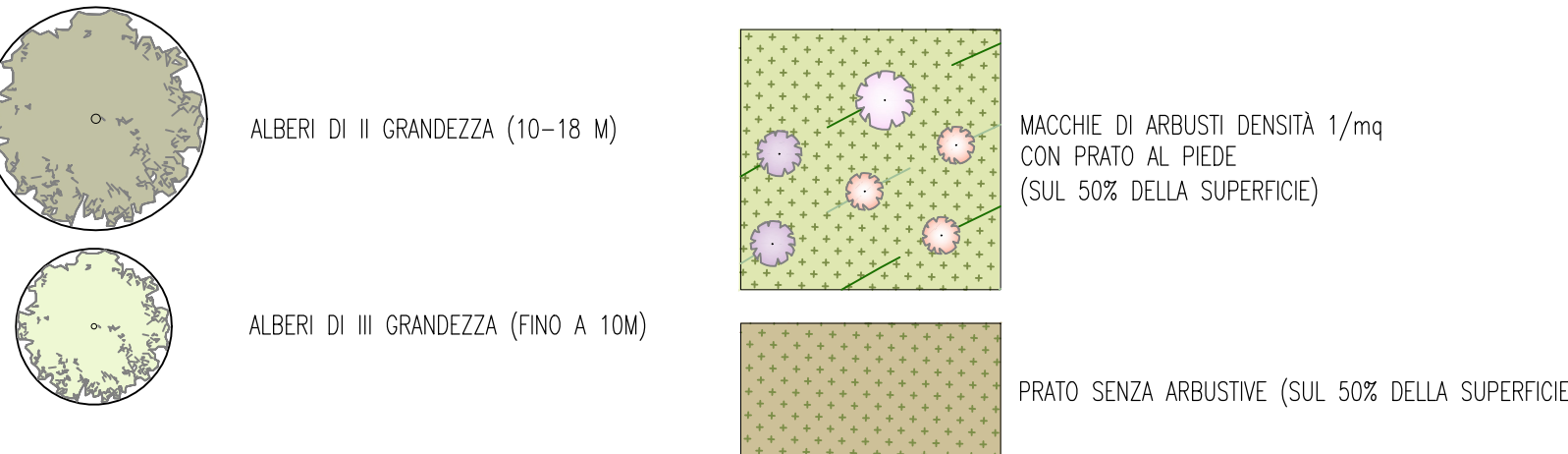
SI3 - SCHEMA D'IMPIANTO MACCHIE ARBOREO-ARBUSTIVE SCALA 1:100



SI4- SCHEMA D'IMPIANTO E SPECIE ARBUSTIVE ROTATORIA SCALA 1:100



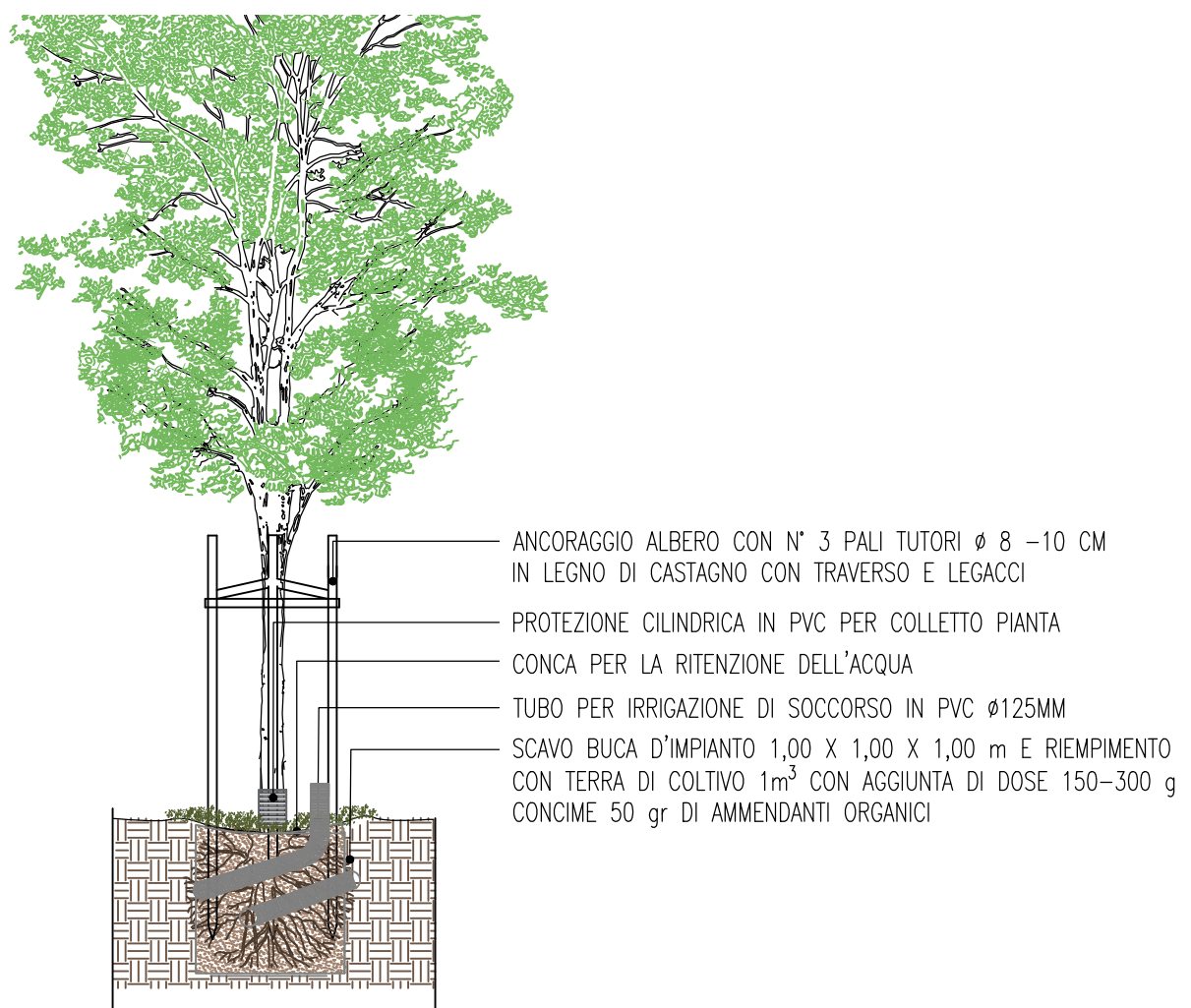
LEGENDA



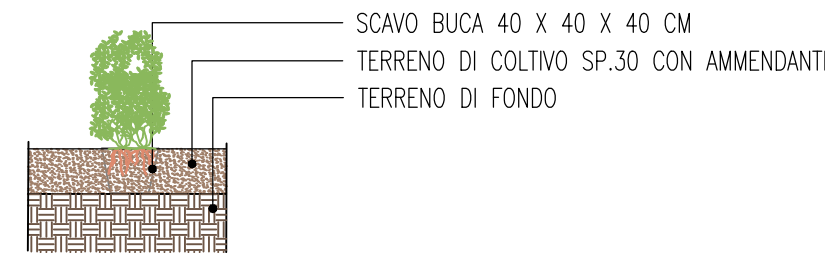
NOTA BENE:

- ARBUSTI A GRUPPI MONOSPECIFICI DI 4-6 ESEMPLARI
- PER LE SPECIE ARBOREE VED. LEGENDA TAV. PLAN. PROGETTO OPERE A VERDE
- PER LE SPECIE ARBUSTIVE TVED. TABELLA 1

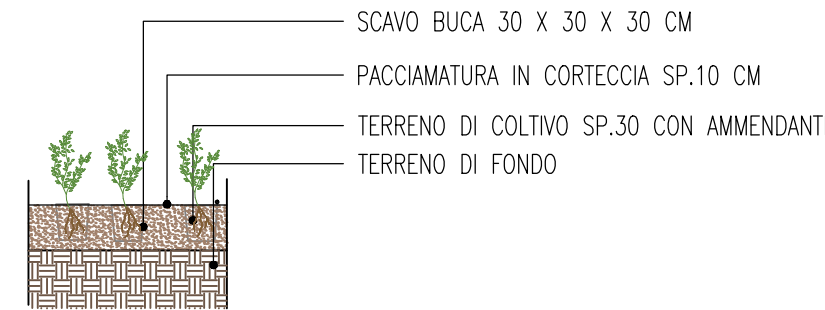
DETTAGLIO MESSA A DIMORA ALBERI SCALA 1:50



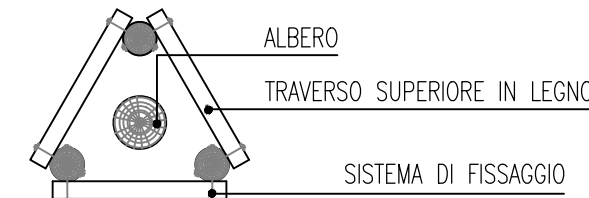
DETTAGLIO MESSA A DIMORA ARBUSTI SCALA 1:50



DETTAGLIO MESSA A DIMORA TAPPEZZANTI SCALA 1:50



DETT.1



DETT.2



Regione Lombardia
Direzione Generale Infrastrutture e Opere Pubbliche

CODICE COMMESSA	LIVELLO PROGETTAZIONE	D.P.R. 207/10	PROGRESSIVO ELABORATO	CATEGORIA OPERA	NUMERO OPERA	REVISIONE	SCALA
R 3 1	D	e	0 0 3	I A	- -	R 0	VARIE

OPERE SOSTITUTIVE P.L. DI VIA TRIESTE IN COMUNE DI ERBA
OPERE DI COMPETENZA FERROVIENORD
Progetto Definitivo

DETTAGLI OPERE A VERDE

Revisioni		Data	Descrizione	Redatto	Controllato
	3		-		
	2		-		
	1		-		
	0	OTT. 2025	PRIMA EMISSIONE	GC	GS

NORD_ING

NORD_ING Srl
IL DIRETTORE TECNICO
Ing. Laura Stiriti

FERROVIENORD

FERROVIENORD S.p.A.
DIREZIONE SVILUPPO INFRASTRUTTURA
IL DIRETTORE
Ing. Andrea Lucia Passarelli

Progettista

ING. LAURA STIRITI
n° A 23801
MILANO

Collaborazione

PAN ASSOCIATI S.R.L.
via don C. Porro 6 20128
tel. 022578982
studio@panassociati.it
studio.panassociati@pec.it
www.panassociati.it

REDATTO	CONTROLLATO	APPROVATO	DATA
GC	IS	GS	OTTBRE 2025

CODICE ARCHIVIO COLLABORATORE

AGG.

FILE: R31De003IA-R0_Dettagli opere a verde.dwg